

ТЕХНИЧЕСКИЕ ПАРАМЕТРЫ РЕКЛАМНОЙ КОНСТРУКЦИИ

ПАСПОРТ № 51-12
на установку рекламной конструкции в г. Глазове

Конструкция № 38



Местоположение: по ул.Пехтина, в районе
многоквартирного дома № 24

Согласовано: _____

Дата выдачи: _____

Срок действия: _____

Постановление _____

Договор _____

Согласовано

Начальник управления

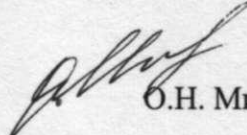
Генеральный директор

О.И. Митрохин

ТЕХНИЧЕСКИЕ ПАРАМЕТРЫ РЕКЛАМНОЙ КОНСТРУКЦИИ

п/п	Наименование	Характеристика
1	Место установки	<p>УР, г.Глазов, по ул.Пехтина, в районе многоквартирного дома № 24</p> <p>Рекламная конструкция № 38</p>
2	Характеристика рекламной конструкции	<p>Тип рекламной конструкции: <u>Двухсторонняя щитовая конструкция (билборд)</u></p> <p>Размеры рекламных щитов: <u>6,0м x 3,0 м x 2 стороны</u></p> <p><u>Общая площадь информационных полей:</u> <u>36,0 м²</u></p>
3	Инженерное оборудование	<p>Освещение: <u>Предусмотреть подсветку рекламной конструкции</u></p>
4	Требования к содержанию средств наружной рекламы	<p>Рекламную конструкцию круглогодично содержать в надлежащем состоянии.</p>
5	Землепользователь, владелец участка	<p>Земельный участок находится в государственной собственности до разграничения государственной собственности на землю.</p> <p>Договор №__ на установку и эксплуатацию рекламной конструкции от _____ 2012 года</p>
6	Закрепленная площадь по благоустройству территории	<p>Границы прилегающей территории - 7 метров по периметру конструкции (согласно Правил благоустройства муниципального образования «Город Глазов» Удмуртской Республики, утвержденных решением Глазовской городской Думы от 28.11.2008 № 652.)</p>

Согласовано
Начальник управления - главный архитектор


О.Н. Микрюкова

Билборд / НРТ

6000

300

3000

3000 → 4500

600

2400

2400

Щит

Опора

Фундамент

500

± 0.00

- 0.60

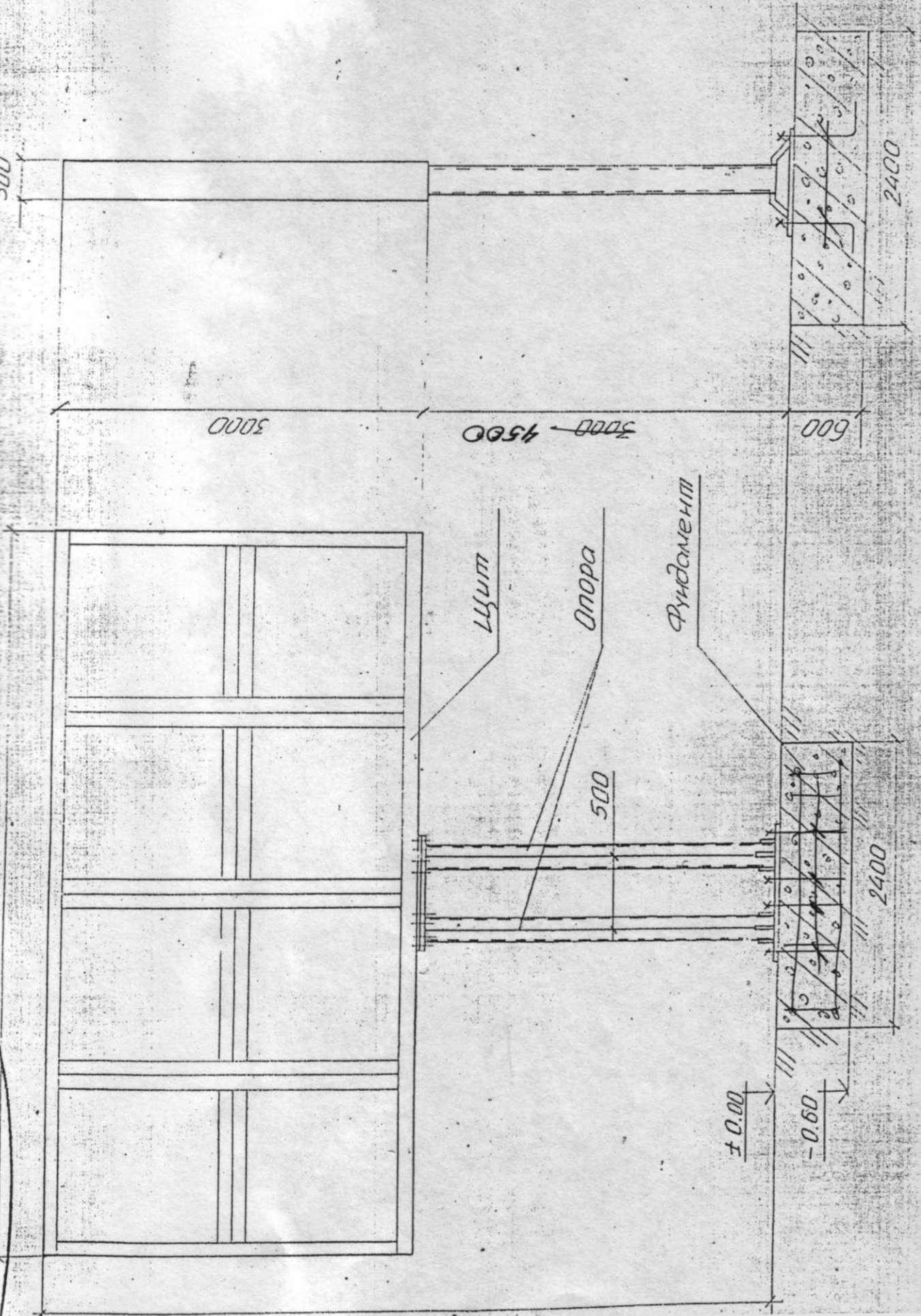
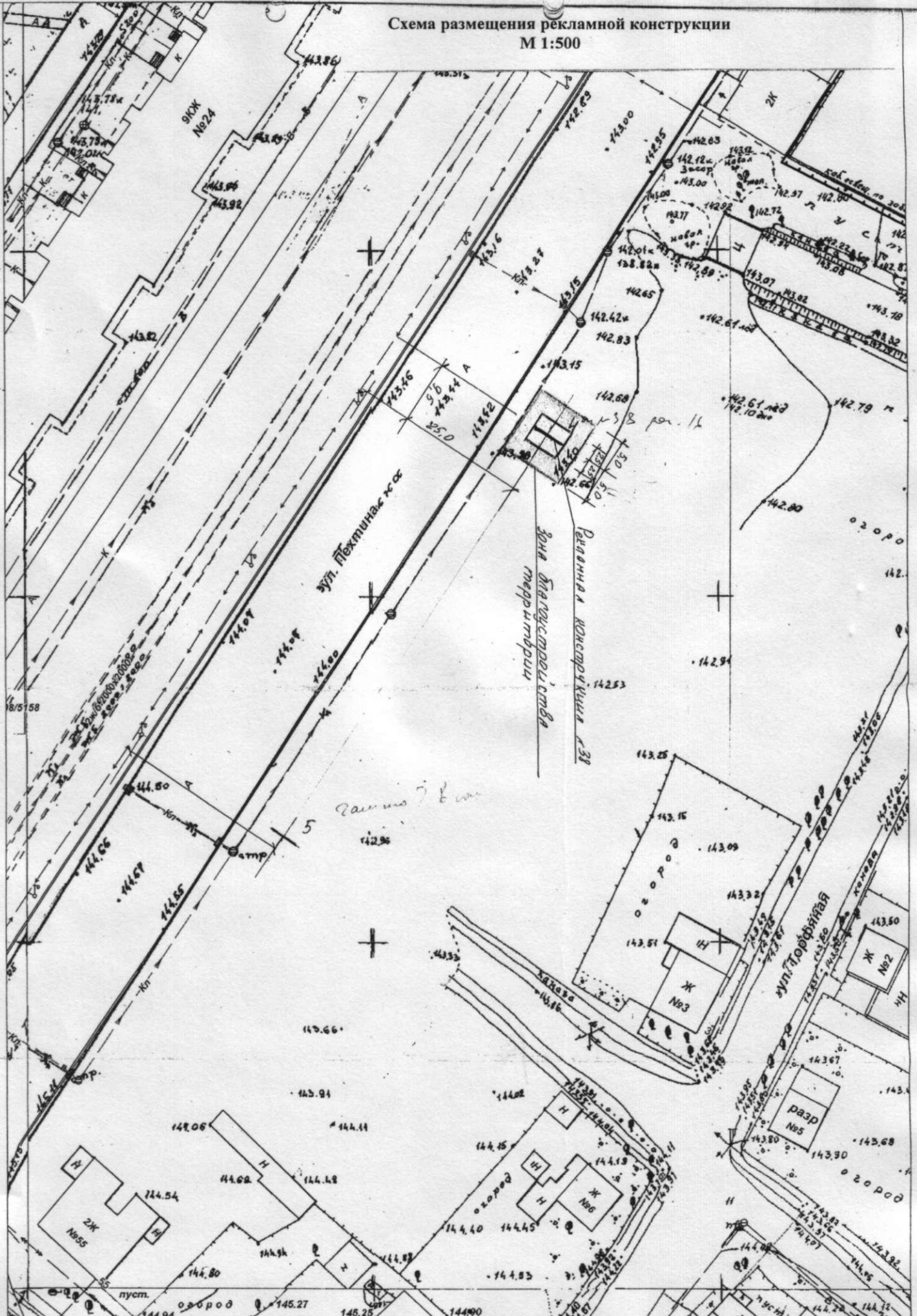




Схема размещения рекламной конструкции
М 1:500



Ситуационный план места размещения рекламной конструкции К.5000

Первый этаж

